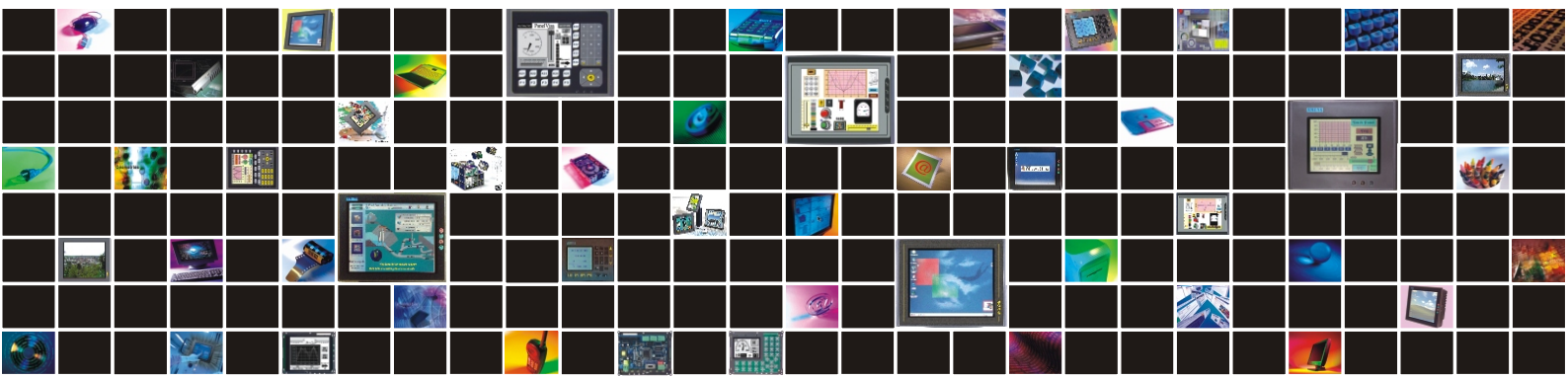
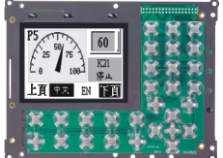

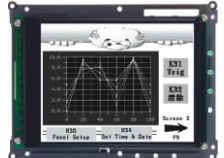

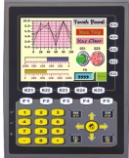


IPC / WIN CE TOUCH COMPUTER

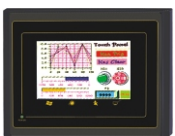







HMI TOUCH PANEL / LCD TOUCH MONITOR



按鍵式人機介面

型號	GD037-LSX	GD037-LSK GD037v-LSK	GD057-LSX GD057-TSX	GD057-LSK GD057-TSK	GD057H-LSK GD057H-TSK
外觀					
中央處理單元	RISC 32 位元中央處理單元				
背光模組	LED 自色背光				
解析度	160 x 80 (3.7" 對角線)		320 x 240 (5.7" 對角線)		
通訊接口	COM1 / COM2, 兩個串列接口				
操作	按鍵式面板, 提供40個功能鍵				
文字範圍	6 x 8 dot font ~ 96 x 96 dot font / Windows 內建字型				
輸入電源	DC20V ~ 28V				
顯示屏種類	Monochrome STN LCD, 16 灰階 / TFT 256 彩色				
程式記憶體	1 MB		4 MB		
系統工作記憶體	256 KB		1 MB		
電池備份記憶體	-		128 KB ~ 1 MB (選購)		
消耗功率	8 W		12 W		
操作溫度	-10°C ~ 50°C (32°F ~ 120°F)				
相對溼度	10% ~ 90% @ 50°C, non-condensing				
耐震動(操作時)	10 to 55 Hz (X, Y, Z 方向, 1G 30分鐘)				
抗雜訊 EMI	Complies with FCC Part 15 Class A				
電磁兼容 EMC	Complies with EN55022, EN61000-4-2, EN61000-4-3, EN61000-4-8				
前面盤防水設計	Meets NEMA4 / IP65F				
安規認證	通過 CE, FCC 認證				
外觀尺寸 (WxHxD)mm	169 x 128 x 34.7	GD037 : 172 x 102 x 42.9 GD037v : 102 x 172 x 42.9	169 x 128 x 54	232 x 177.4 x 63	177.4 x 232 x 63
開孔尺寸(WxH)mm	TBD	159.5 x 88.5	TBD	221 x 164	164 x 221
淨重	0.27Kg	0.3Kg	0.35Kg	0.54Kg	0.54Kg




觸控式人機介面

型號	GD037-LST / LNT GD035-TST	GD057-BST / LST GD057-TST	GD080-VNT	GD084-TNT	GD104-VNT	GD121-TNT
外觀						
中央處理單元	RISC 32 位元中央處理單元					
背光模組	LED 背燈	BST / TST : CCFL 背燈 LST : LED 背燈	CCFL (U type) x 1	CCFL x 2	CCFL x 2	
解析度	GD037-LST / LNT : 160 x 80 (3.7" 對角線) GD035-TST : 160 x 80 (3.5" 對角線)	BST / LST : 320 x 240 (5.7" 對角線) TST : 320 x 234 (5.6" 對角線)	640 x 480 (8.0" 對角線)	800 x 600 (8.4" 對角線)	640 x 480 (10.4" 對角線)	800 x 600 (12.1" 對角線)
通訊接口 / USB 接口	COM / COM2, 兩個串列接口		COM1 / COM2 / COM3, 標準三組串列接口 / 提供兩組 USB Host Ver2.0 Full Speed 接口			
文字範圍	6 x 8 dot font ~ 96 x 96 dot font / Windows 內建字型					
輸入電源	DC24V	DC20V ~ 28V				
顯示屏種類	Monochrome STN LCD, 16 灰階 / TFT 256 彩色			TFT Color LCD, 彩色 65535 色		
程式記憶體	2 MB	4 MB ~ 16 MB (選購)	16 MB Flash Memory (最大可擴充至 64 MB)			
系統工作記憶體	512 KB	1024 KB	64 MB SDRAM (最大可達 128 MB)			
電池備份記憶體	128 KB ~ 1 MB (選購)					
消耗功率	5 W	10 W	20 W			
耐震動(操作時)	10 to 55 Hz (X, Y, Z 方向, 10G 11 ms three times)	10 to 55 Hz (X, Y, Z 方向, 2G 60分鐘)	10 to 55 Hz (X, Y, Z 方向, 1G 30分鐘)			
抗雜訊 EMI	Complies with FCC Part 15 Class A					
電磁兼容 EMC	Complies with EN55022, EN61000-4-2, EN61000-4-3, EN61000-4-8					
前面盤防水設計	Meets NEMA4 / IP65F					
安規認證	通過 CE, FCC 認證					
外觀尺寸 (WxHxD)mm	130 x 106 x 43.7	187 x 143 x 45	232.5 x 175.8 x 49	232.5 x 175.8 x 49	297 x 224 x 52	315 x 241 x 54.5
開孔尺寸(WxH)mm	118.5 x 92.5	174.5 x 132.5	221.5 x 164	221.5 x 164	285.5 x 210.5	301.5 x 228
淨重	0.3Kg	0.85Kg	0.9Kg	0.9Kg	1.4Kg	2.2Kg

工業用觸控式液晶顯示器

型號	GM084-TST / TUT	GM121-XST / XUT	PB17M-HST / HUT
外觀			PB17M-HST / HUT
顯示類型	TFT		
最大解析度	800 x 600 (8.4" 對角線)	1024 x 768 (12.1" 對角線)	1280 x 1024 (17.0" 對角線)
支援顯示色彩	262K (18 bits)	262K (18 bits)	16.7M (24 bits)
亮度	350 cd/m ²	400 cd/m ²	300 cd/m ²
對比值	350 : 1	500 : 1	450 : 1
點距	0.213 mm	0.24 mm	0.264 mm
可視角度	60°(H) / 40°(V)	45°(H) / 35°(V)	80°(H) / 80°(V)
可視區域 (水平 x 垂直)mm	170.4 x 127.8	245.76 x 184.32	337.92 x 270.34
反應時間	20 ms	10 ms	11 ms
消耗功率	8 W	12 W	18 W
背光模組	CCFL x 2	CCFL x 2	CCFL x 4
電源	DC24V		
觸控螢幕 (選配)	S: (RS232 介面) / U: (USB 介面)		
輸入端子	DVI / D-Sub VGA / S-Video / AV (CVBS)		
儲存溫度	-20°C ~ 60°C		
操作環境	操作溫度 / 相對濕度	0°C ~ 50°C / 10% ~ 90%	
	抗震動	10 to 55 Hz (X, Y, Z 方向, 1G 30分鐘)	
	EMI / EMC	Complies with FCC Part 15 Class B / Complies with EN50081-2 and EN50082-2	
	前面板防水設計	Meets NEMA4 / IP65F	
安規認證	通過 CE, FCC 認證		
外觀尺寸 (寬 x 高 x 深)mm	232.5 x 175.8 x 49	315 x 241 x 54.5	無後殼
開孔尺寸 (寬 x 高 x 深)mm	221.5 x 164	301.5 x 228	無後殼
淨重(Kg)	0.9Kg	2.2Kg	TBD

工業級觸控電腦

型號	GX084-TFT	GX121-TFT	GW121-TFT
外觀			
中央處理單元	Intel® PXA 255 400MHz		VIA C3 733M Nehemiah or Eden 系列 CPU
作業系統	Win CE		Windows
背光模組	CCFL x 1	CCFL x 2	CCFL x 2
解析度	800 x 600 (8.4" 對角線)	800 x 600 / 1024 x 768 (12.1" 對角線)	800 x 600 / 1024 x 768 (12.1" 對角線)
通訊接口	COM1 RS232 / 422 / 485 D-sub 9pin 母接口 / COM2 RS-232 D-sub 9pin 公接口 / 4 pin 端子接頭: RS422 / 485		COM1 RS-232 D-sub 9pin 公接口 / COM3 RS232 / 422 / 485 D-sub 25pin 公接口
USB 接口	USB 1.1 HOST x 1 / USB1.1 Client x 1		USB 1.1 HOST x 2
鍵盤/滑鼠	1 個 PS2		2 個 PS2
輸入電源	DC24V		AC100 ~ 240V
系統工作記憶體	DRAM 128M Bytes		DRAM 256M Bytes (up to 512M)
電池備份記憶體	SRAM 1M Bytes		SRAM 1M Bytes
消耗功率	20 W		100 W
耐震動(操作時)	10 to 55 Hz (X, Y, Z 方向, 2G 30分鐘)		10 to 55 Hz (X, Y, Z 方向, 1G 30分鐘)
抗雜訊EMI	Complies with FCC Part 15 Class B		Complies with FCC Part 15 Class A
電磁兼容EMC	Complies with EN50081-2 and EN50081-2		
前面盤防水設計	Meets NEMA4 / IP65F		
顯示屏種類	TFT Color LCD, 彩色 65535 色		
網路介面	一個 RJ-45 接口, 支持 10 / 100 Base-t LAN 介面		
音效	提供立體聲輸出和麥克風輸入		
外觀尺寸 (WxHxD)mm	232 x 177.4 x 63	315 x 241 x 56	315 x 241 x 68
開孔尺寸(WxH)mm	221 x 164	302 x 228	302 x 228
淨重	1.1Kg	2.6Kg	3.3Kg

Panel Master

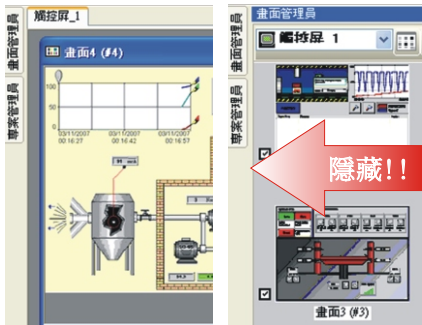
親和、簡單、方便、更易操作的人性化介面
可支援 HMI / Win CE / IPC 跨越硬體平台



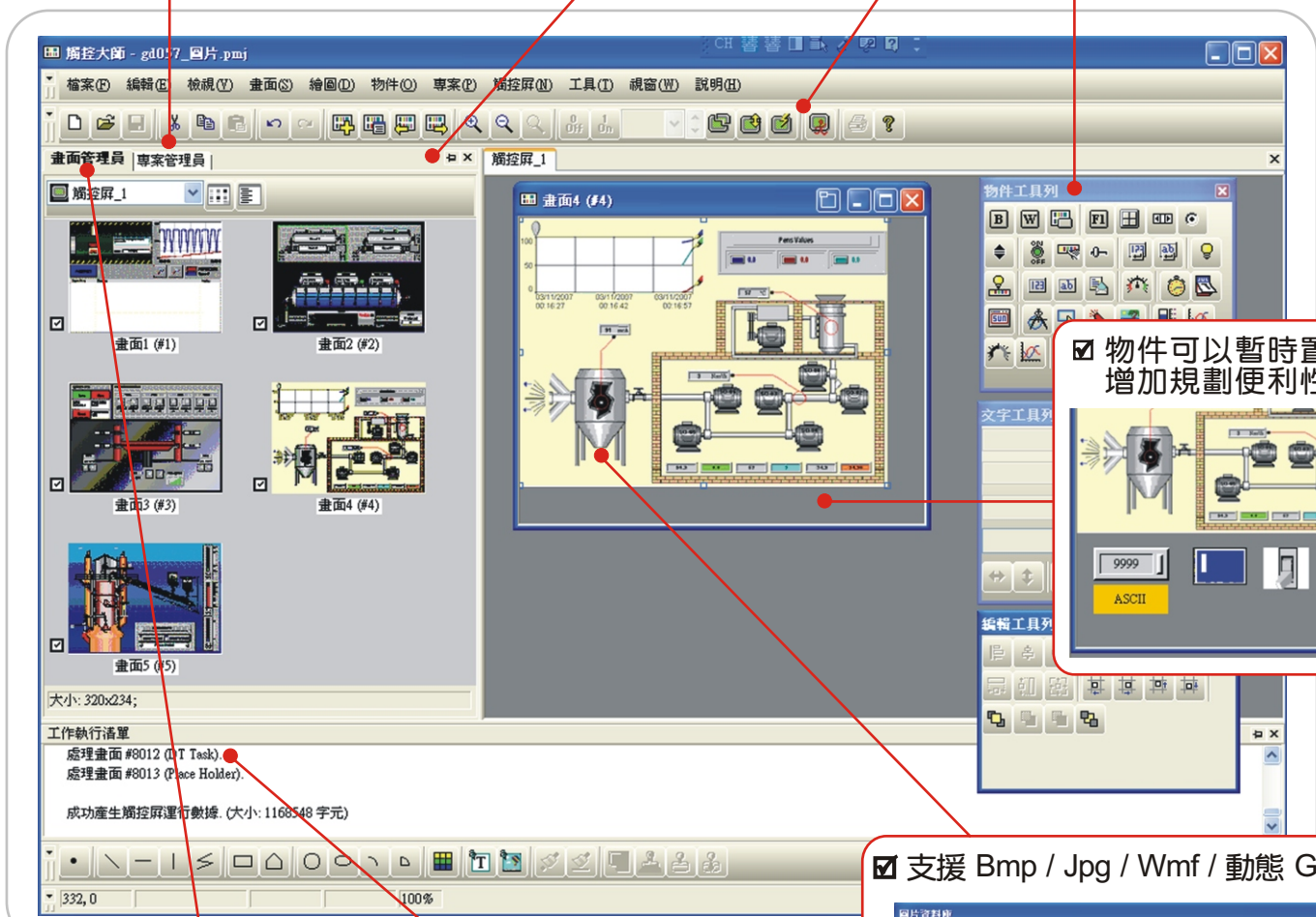
☑ 一個專案可同時管理多個人機介面



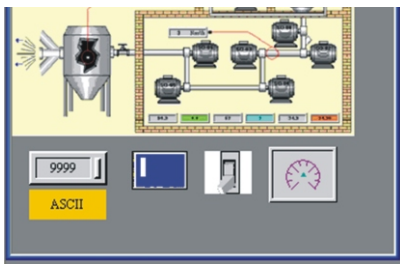
☑ 自動隱藏功能
當需要更大的規劃畫面
可以自動的隱藏此區域



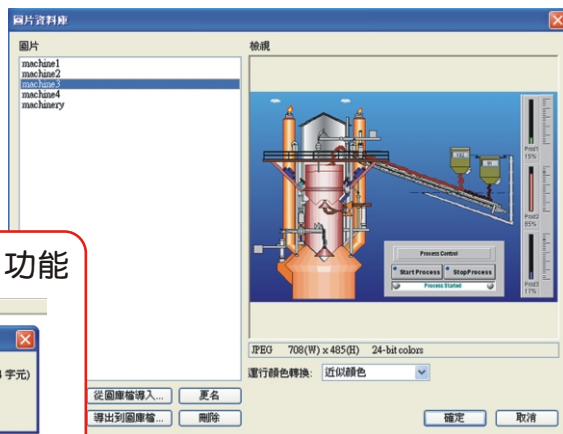
☑ 透過工具列的 icon 可以輕易地進行畫面設計工作



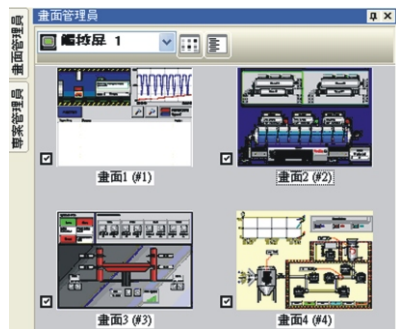
☑ 物件可以暫時置於畫面外
增加規劃便利性



☑ 支援 Bmp / Jpg / Wmf / 動態 Gif 圖形顯示



☑ 透過畫面管理員
可以輕易地找到編輯畫面

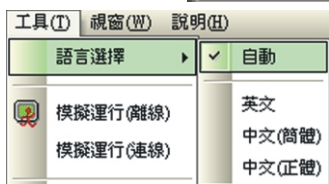


☑ 軟件編譯智慧除錯自動導引功能



編輯軟體

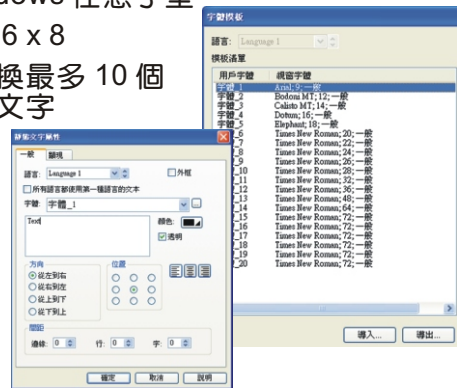
- 一個專案可同時管理多個 HMI
- 支援多國語言切換功能，便利使用者操作
- 支援 90 度直立式人機介面規劃軟體
- 提供物件操作允許 / 禁止及可視 / 隱藏之功能
- 支援日光節約時間調整
- 提供控制區 / 狀態區操作模式可供自由規劃
- 操作介面的排列方式和文字圖示的顯示效果可以自由隨意變化



語言/文字管理

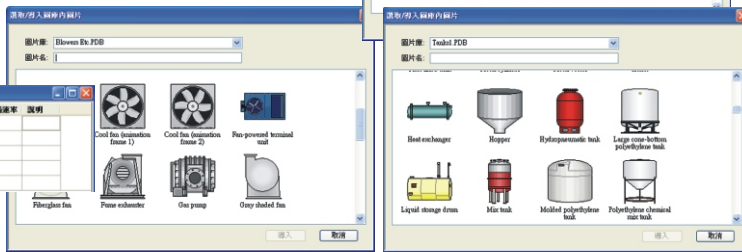
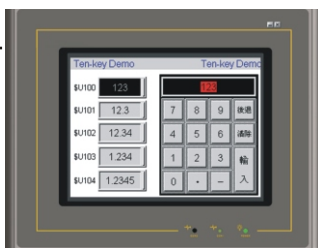
- 採用 Unicode 文字碼系統 支援線上語言切換
- 支援 Windows 任意字型
- 最小字體 6 x 8
- 線上可切換最多 10 個多國語言文字

PanelMaster
PanelMaster
PanelMaster
1234567890
1234567890



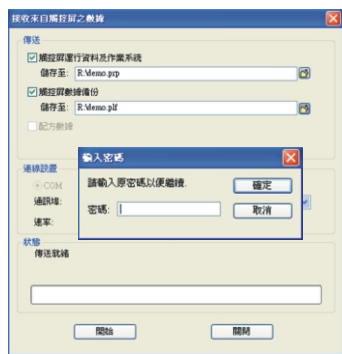
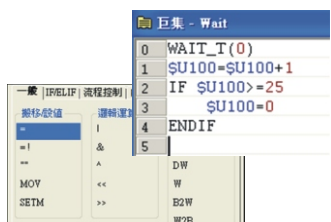
圖形/畫面管理

- 活用圖形符號來建立畫面讓畫面更美觀
- 支援 Ten-key 可任意自行設計
- 畫面管理可 Enable 畫面使用否 / 可
- 支援多種新功能物件如滑動類比開關
- 支援圖庫 Bmp / Jpg / Wmf / 動態 Gif 圖形顯示
- 支援 Tag 功能提供物件規劃讀寫地址
- 支援 16 Gray / 256 Color / 65535 Color
- 物件設置後可直接測試顯示效果



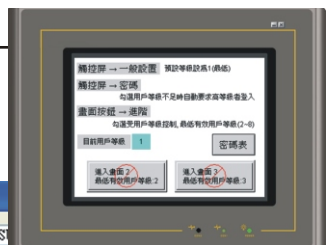
資料/檔案管理

- 多區多組接點 / 數據警報管理(最多 16 區)
- 多區多組彈性配方管理(最多 16 區)
- 多區多組歷史資料記錄取樣(最多 16 區)
- Import / Export 方便管理各項系統資訊
- 支援原始資料下載及還原
- 支援記錄操作觸發並可儲存追蹤
- 提供巨集指令程式規劃更加容易



密碼等級保護

- 提供專案密碼保護
- 提供巨集程式密碼保護
- 提供操作人員權限等級保護



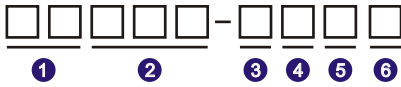
通訊連線

- 支援多個 Drivers 同步通訊
- 硬體自動選擇下載通訊埠，並支援智能自動下載
- 可離線模擬 / 線上模擬，並可直接由 PC 連結 PLC
- 支援乙太網路下載，大幅減少傳送的時間
- 支援穿透通訊



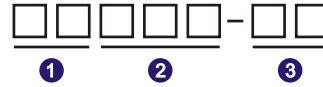
產品訂購資訊：

● GD 系列



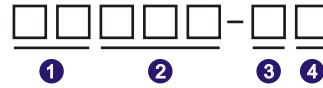
- ① 型號：GD 系列；RISC 32 位元中央處理器
- ② LCD 尺寸：035 = 3.5 英吋；037 = 3.7 英吋；057 = 5.7 英吋
080 = 8.0 英吋；084 = 8.4 英吋
104 = 10.4 英吋；121 = 12.1 英吋
- ③ LCD 規格 (GD035 / GD037 / GD057)：
B = 16 色灰階單色 CCFL 背燈 STN 液晶顯示屏
L = 16 色灰階單色 LED 背燈 STN 液晶顯示屏
T = 彩色 256 色 TFT 液晶顯示屏
LCD 解析度 (GD080 / GD084 / GD104 / GD121)：
V = 640 x 480 Dots；T = 800 x 600 Dots
- ④ 主機板 I/O 規格：S = 串列型 (Serial Port)；N = 網路型 (LAN Port)
F = 全配型 (LAN Port + CF Card)
- ⑤ 面板規格：T = 觸控式面板；K = 按鍵式面板
- ⑥ 主機板 Port 規格：2 = 標準品 (2 組串列接口)
3 = 3 串列型 (3 組串列接口)
4/8 = 網路型 (LAN + USB + COM, 4/8 Wire Touch)

● GX / GW 系列



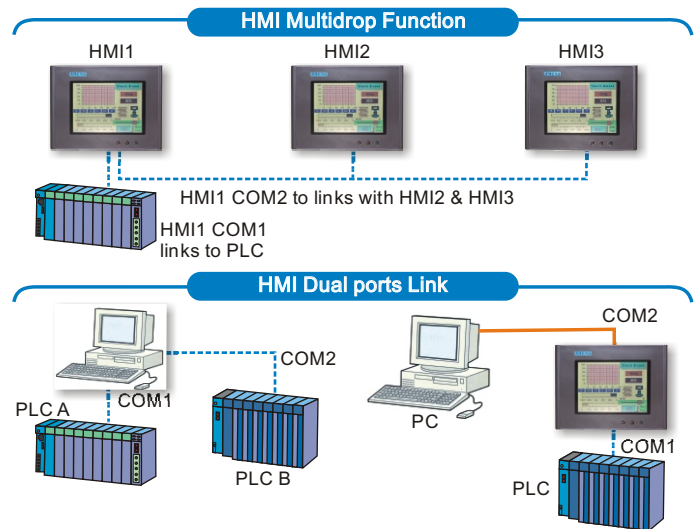
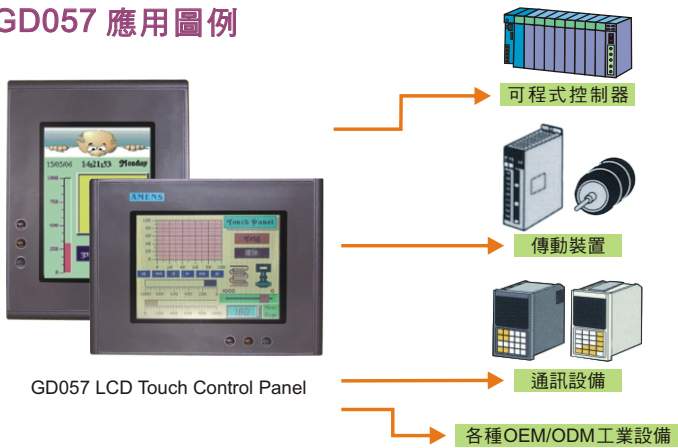
- ① 型號：GX / GW 系列
- ② LCD 尺寸：084 = 8.4 英吋；104 = 10.4 英吋；121 = 12.1 英吋
- ③ LCD 規格：TF = TFT；DS = DSTN；CS = Color STN

● GM / PB 系列



- ① 型號：GM (含後殼)；PB 系列 (不含後殼)
- ② LCD 尺寸：084 = 8.4 英吋；121 = 12.1 英吋；17M = 17 英吋
- ③ LCD 解析度：T = 800 x 600；X = 1024 x 768；H = 1280 x 1024
- ④ 觸控面板介面：S = RS232；U = USB Interface (Ver1.1)

GD057 應用圖例



DISTRIBUTOR :